

#### 4 人口の社会増減率 (転入－転出) / 人口 × 100

令和4年(年間)

社会増減率	△0.173%
順位	26位

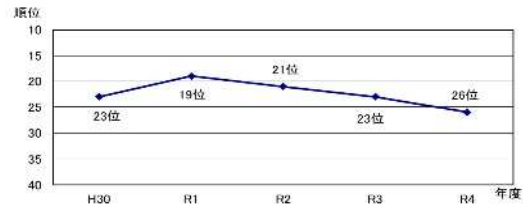
○本県の人口、転入者数、転出者数(日本人)

人口	3,484千人
転入者数	48,811人
転出者数	54,849人

○各都道府県の社会増減率 (%)

上位		下位	
1 千葉県	0.307	1 長崎県	△0.407
2 埼玉県	0.270	2 福島県	△0.375
3 東京都	0.252	3 岩手県	△0.373
4 神奈川県	0.250	4 青森県	△0.365
5 福岡県	0.177	5 山形県	△0.364

○本県の社会増減率 順位の変移



資料 総務省統計局「住民基本台帳人口移動報告年報」  
総務省統計局「人口推計(令和4年10月1日現在)」